

ホタテ船に完成型

進栄丸(軽合金製 4.4ト)進水



後継者に新造「150%満足」 宮城・雄勝

宮城県石巻市雄勝町の水浜漁港で6月24日、伊藤進船主の進栄丸(軽合金製4.4ト)が進水した。ホタテ養殖作業船で、養殖を子息・文彦氏に譲るはなむけに、これまでの経験を結集し最高度の作業・経済性と安定性、省エネを実現。伊藤船主の新造4隻めとなる(株)ケーヤード(気仙沼市)が「4隻分の恩返し、宮城県型ホタテ船の完成型」(藤木雅之社長)と応えた。最速30ノット、走りも優美だ。



伊藤進船主

伊藤船主は北海道産移入半成貝養殖のパイオニ

①最速30ノット、走りも優美な進栄丸。②そのデッキスペースは広い



アの一人として知られ、道内でも高名。65歳を契機に「自分の代はこれで終わり、息子に譲るので新造した。これまでの経験と粋を込めた。」「150%くらい満足」と喜ぶ。

ケーヤードが一括受注し、気心の知れた藤木社長が建造。全長15・10メートル、全幅3・60メートル、深さ0・75メートル。主機関はヤンマー「6CXB-GT」、最大出力495馬力(≡2700rpm、363キロワット)。ハミルトンのウォータージェット推進器「HJ292」を装備。船首ブリッジで、同クラス船に比べデッキが広く見える。

「ほとんど息子がやっていて自分は水揚げを手伝うくらいだが、ホタテの単価があまりにも下がらないといけなくなっている。前の津波(チリ地震津波)でも分かったように、災害に強い養殖施設がある」と伊藤船主。作業、経済効率では、船型を大きくしたこと、積荷アップ、3トのホタテを積載。「前の船だと1ト半が手いっぱい、狭い場所での作業になるし、もうすこし揚げよう」とする。2回行かなければならなかった。これで2ト積んでも水揚げに余裕がもてる」と話す。

津波、災害に強い施設はアンカーブロックが決め手。2・5トのコンクリートブロックを後につり上げ、安定走行できる。漁場に敷設してあるのは1・5トブロックが多く、2ト以上ならチリ地震津波クラスでも強度を保てるが「小さな船での作業はおっかなびっくり。前の船でも2トブロックを持つて行けたが、波があったらおそれがあった」という。

新造船の稼働は進水の3日後から。「慣れるために乗っており、仕事はいままでと変わりなく、支障もなく順調。型が大きいので人も機械も楽」と笑顔をみせる。

藤木社長は「後継者が乗るタイミングでの新造なので、若い人が好むデザインにし、伊藤さんの考える養殖の作業性なども追求。息子が自分なりの漁業方法に変えていくキャパももたせた」と話している。

「カセドラルV船型」を採用。具を水揚げしやすいうよう、サイドに浮力をもたせ横の安定性を高めた。波越えの安定感も重視。「この船型でウォータージェットは初めてだが、実績ができた。サロマ湖など北海道での展開も考えていきたい」と自信を深め、先にも期待。

伊藤船主は先代の進栄丸に続き主機関にヤンマーを選択。「地元代理店となる藤原鉄工のメンテナンスがよい」という。ユニカス工業(株)がエンジンのリモコンと操舵機関係を手がけた。濃霧でも水揚げを切らさないようGPSを搭載。

5月のワカメ輸入

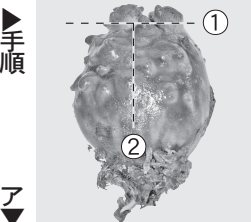
(財務省「日本貿易統計」より。下段=前年同月・同期比)

品目	5月			1~5月			
	数量(ト)	金額(百万円)	平均単価(円/kg)	数量(ト)	金額(百万円)	平均単価(円/kg)	
乾燥	中国	752	412	547	3,256	1,746	536
		125%	116%	93%	113%	104%	92%
	韓国	109	94	861	324	294	907
		81%	87%	107%	63%	72%	113%
塩蔵	中国	861	505	587	3,580	2,041	570
		117%	109%	94%	106%	98%	93%
	韓国	455	34	75	2,998	266	89
		88%	60%	69%	80%	73%	92%
冷凍	中国	165	27	162	920	153	167
		58%	56%	95%	89%	88%	98%
	韓国	620	61	98	3,917	419	107
		77%	58%	75%	82%	77%	95%
全体	中国	1,549	158	102	5,250	542	103
		128%	125%	98%	128%	131%	102%
	韓国	807	93	115	2,884	316	110
		356%	300%	85%	111%	118%	107%
全体	中国	2,355	252	107	8,134	858	105
		164%	161%	98%	122%	126%	103%

ワカメ輸入 中国産75円 数量7カ月連続前年割れ

5月のワカメ輸入は乾燥861ト、塩蔵620ト、冷凍2355トとなった。前年同月比は乾燥117%、塩蔵77%、冷凍164%。冷凍が韓国産の伸びで大きく増加。塩蔵は昨年11月から7カ月連続で前年同月割れ。前月比は乾燥109%、塩蔵49%、冷凍65%。平均単価は3品目とも前年同月を下回った。塩蔵の下げ幅が大きく、とくに中国産は下げ止まらず75円に下落。

読者相談 ホヤ調理方法は？

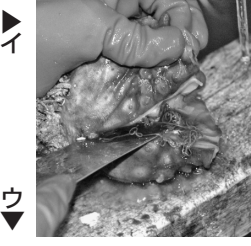


問 三陸産ホヤの調理方法を教えてください。(北海道の読者)



答 宮城県南三陸町の民宿「かじや」のおかみ・遠藤智子さんに調理してもらい、ポイントをお伝えしました。手順になります。

①真水で洗ってから上部の2つの突起部を切り落とす(写真ア)。



②切ったところから包丁を入れ、殻と身を切り開く(イ)。

③指で殻から身を引き出し、身を裏返しにして内臓を外側に。



④内臓の黒い部分を取り除き、周囲の管状の腸に包丁を入れ内容物を洗い流す(ウ)。

⑤身を食べやすいサイズに切り分け、身を筋と垂直方向に切ると、身が反り見栄えがよくなる。

⑥切った身をザルに移し水洗いしてから、冷蔵庫に5〜10分収容。好みで酢、塩、酢しよ油などを加えて食べます。「根シヨウガをあわせるとおいしいかも」と遠藤さん。

ホタテ養殖船 進栄丸(4.4ト)の竣工をお祝いします。

K-Yard アルミ漁船
次代に残せる価値ある
ケーヤードのアルミ漁船!

進栄丸

株式会社 ケーヤード
〒988-0813 宮城県気仙沼市浪板241-1
TEL 0226-22-3516 www.k-yard.co.jp/

YANMAR
地球環境に優しい低燃費と
クリーン燃焼を同時に実現!!

6CXB-GT
363kW(495PS)/2700min⁻¹
IMO-Nox2次規制値をクリアした
低エミッションエンジン

宮城ヤンマ-株式会社
〈本社・工場〉 宮城県石巻市松並一丁目14番5号
TEL 0225-96-2131 FAX 0225-93-6745
ハミルトンウォータージェット東北地区サービスディーラー

UNIKAS
ユニカス工業株式会社

本社・工場 岡山県勝田郡奈義町西原455
TEL 0868-36-3131 FAX 0868-36-6209
営業統轄部:大阪/営業所:福岡・札幌/駐在員事務所:東京/出張所:八戸

HamiltonJet
Jet Model HJ292
最大出力 400kW
回転数 2650-3000RPM

ハミルトンウォータージェット 日本総代理店 <http://www.tomco.co.jp/>

富永物産株式会社 エンジン事業部
TEL 03-3639-5311 FAX 03-3639-5360